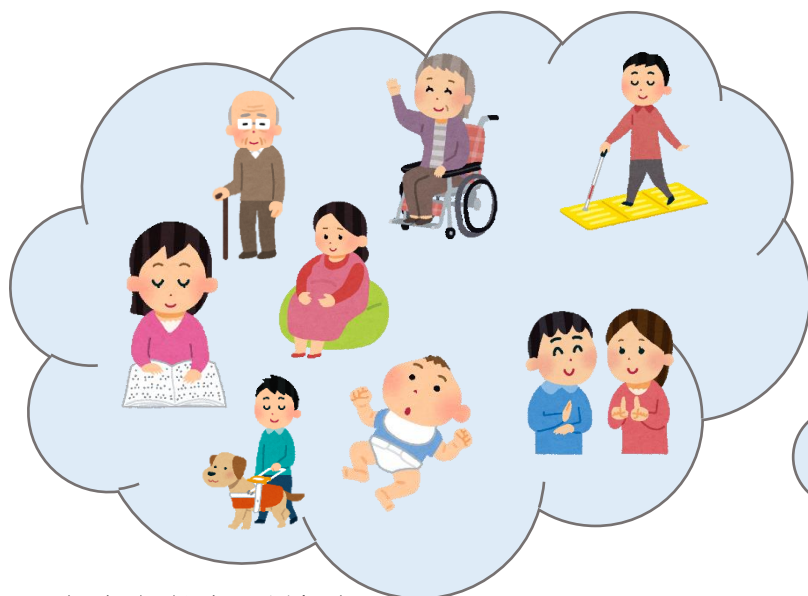


美咲町社会福祉協議会 福祉体験教室・体験グッズ貸出 申し込みについて

地域の中では、高齢者や障がいのある方、妊婦さんなど、生活する中で「助け」を必要としている方々がおられます。

このような方々の立場に立って考える心や、ともに生きていく心を育む学習のため、各種体験の講師紹介や本会職員が出向き、福祉体験教室を行ないます。また、各種の体験グッズの貸し出しも行なっていますので、福祉学習にお役立てください。



～ふくし～とは
いろいろな人の いろいろな「ちがい」
を認めながら、みんなが自分らしくいき
いきと暮らしていくために
ふだんのくらしを しあわせ
にすること



◆ 福祉教室の対象者

町内の小学校・中学校の児童生徒・保護者・地域のサロン活動に参加される方など

◆ 体験教室の内容について

○車いす体験 ○高齢者疑似体験 ○手話体験 ○点字体験 ○視覚障がい体験 ○講話・交流（視覚障がいのある方や、盲導犬を利用している方、聴覚障がいのある方、身体障がいのある方、車いすを利用している方など）

○妊産婦体験 ○新生児抱き体験（人形使用）

※上記以外でご希望の内容がある場合は、ご相談ください。

◆ 申し込み手続きについて

別紙申込書に記入し、2か月前を目安に社会福祉協議会へお申し込みください。内容について、確認及び打ち合わせ等の連絡をさせていただきます。

◆ 費用について

本会職員の派遣による体験教室やグッズの貸し出しについては基本的には必要ありません。外部講師によるもの場合は、費用がかかる場合もありますので、ご相談ください。

【お申し込み・お問い合わせ】

社会福祉法人 美咲町社会福祉協議会

住所：美咲町原田 2150（中央保健センター内）

TEL：(0868) 66-7223 FAX：(0868) 66-7133 担当：地域福祉課



この事業には、皆さんから寄せられた赤い羽根共同募金が使われています。